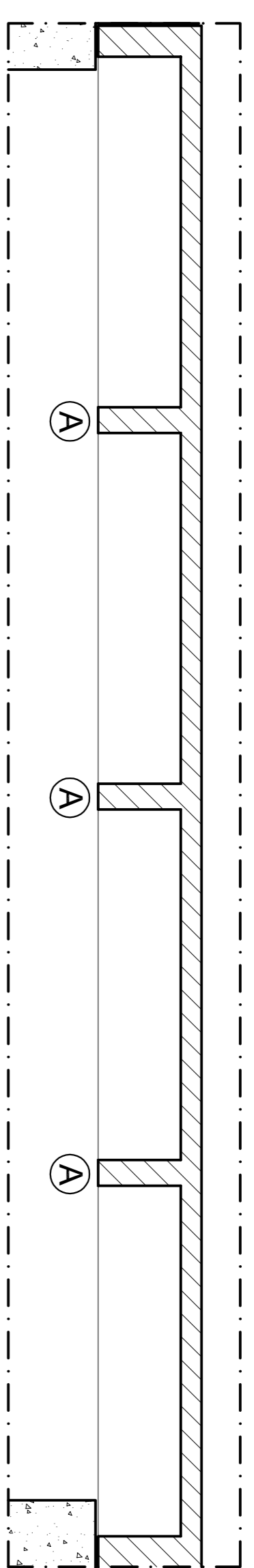


1. RIPRISTINO COPRIFERRO DELLE TRAVI LONGITUDINALI E TRAVERSI

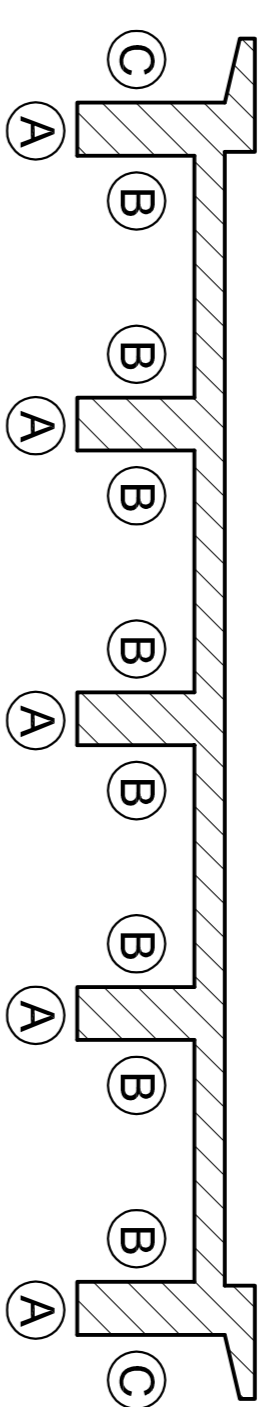
c/cf C25/30

SUPERFICI OGGETTO DI INTERVENTO

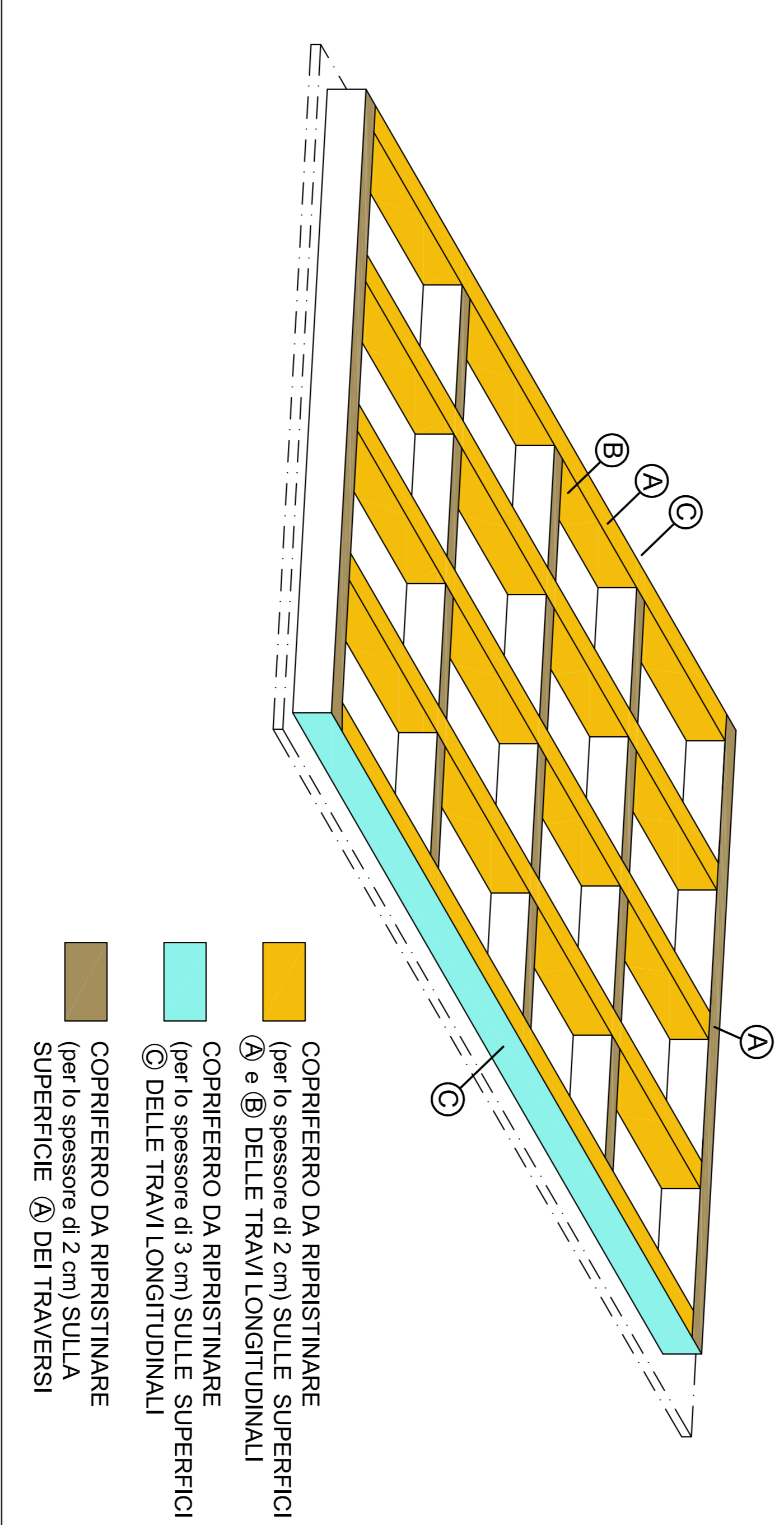
SEZIONI TRAVERSI IN UNA CAMPATA DEL PONTE



SEZIONE TRAVI LONGITUDINALI



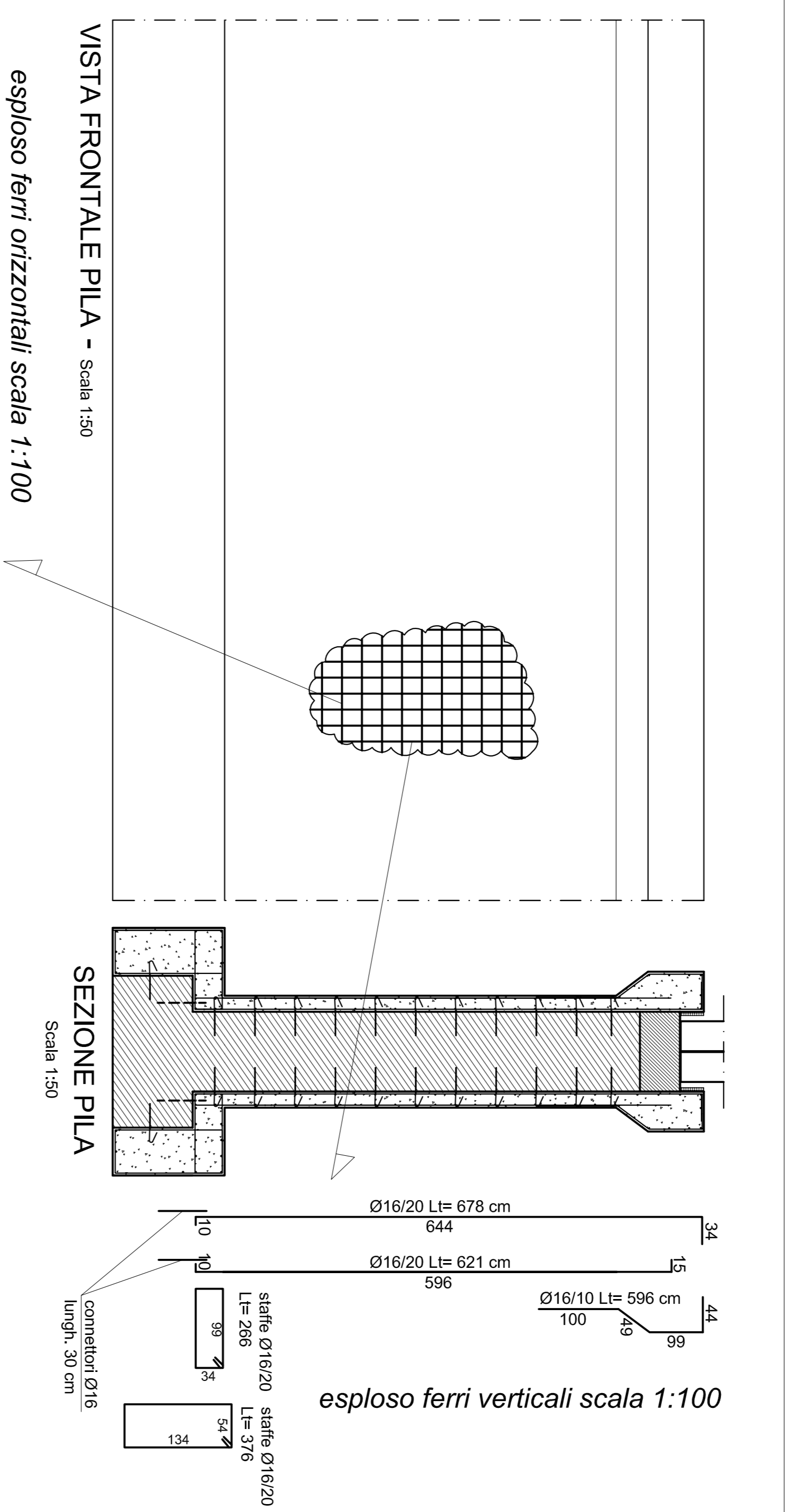
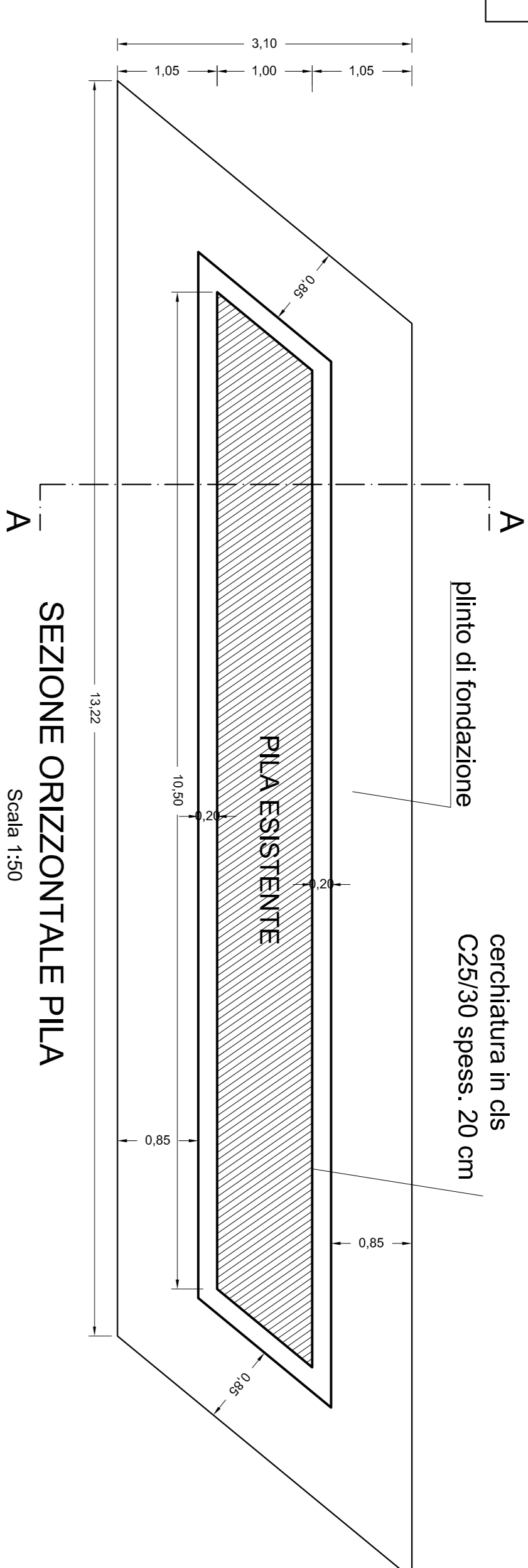
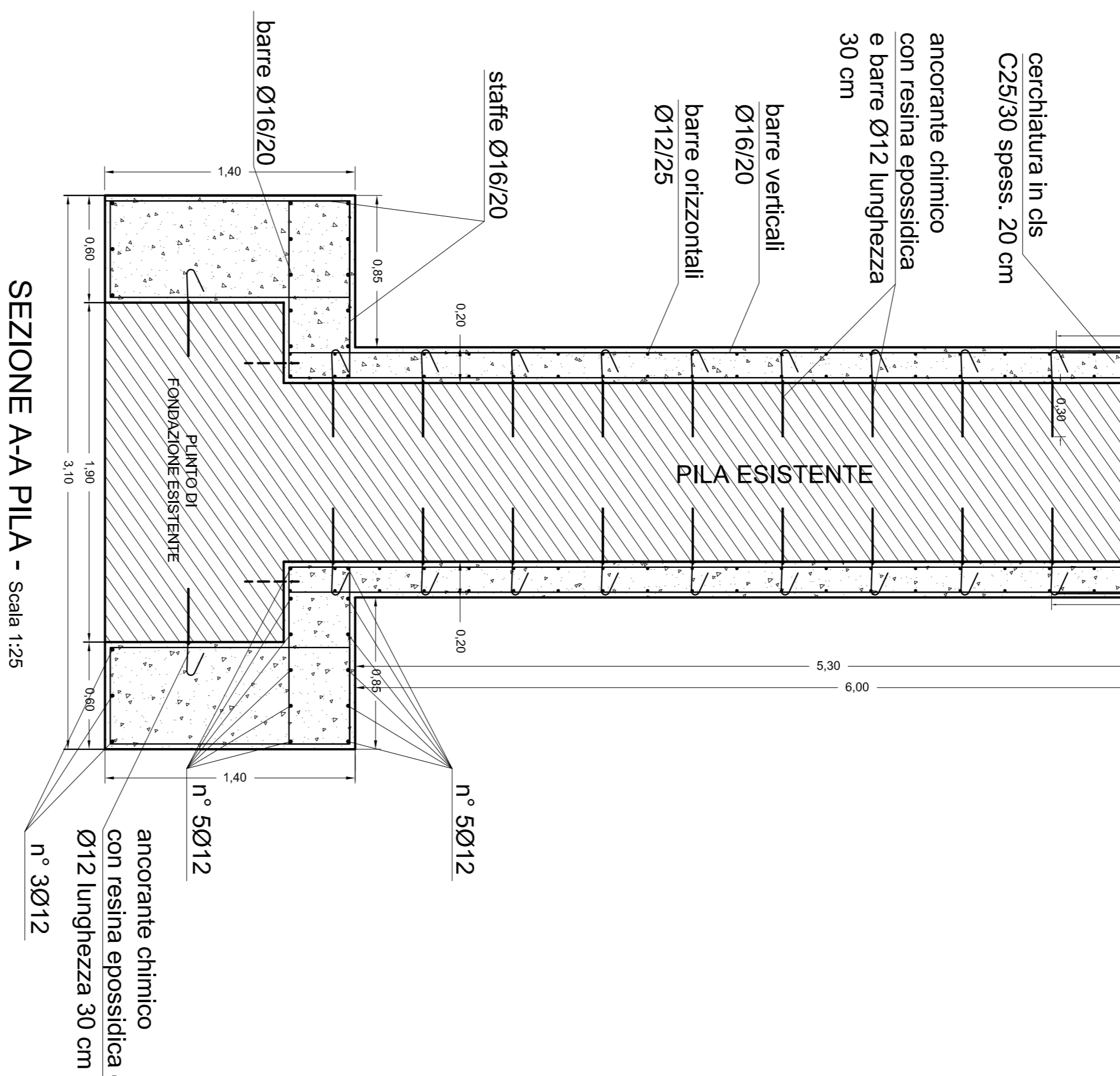
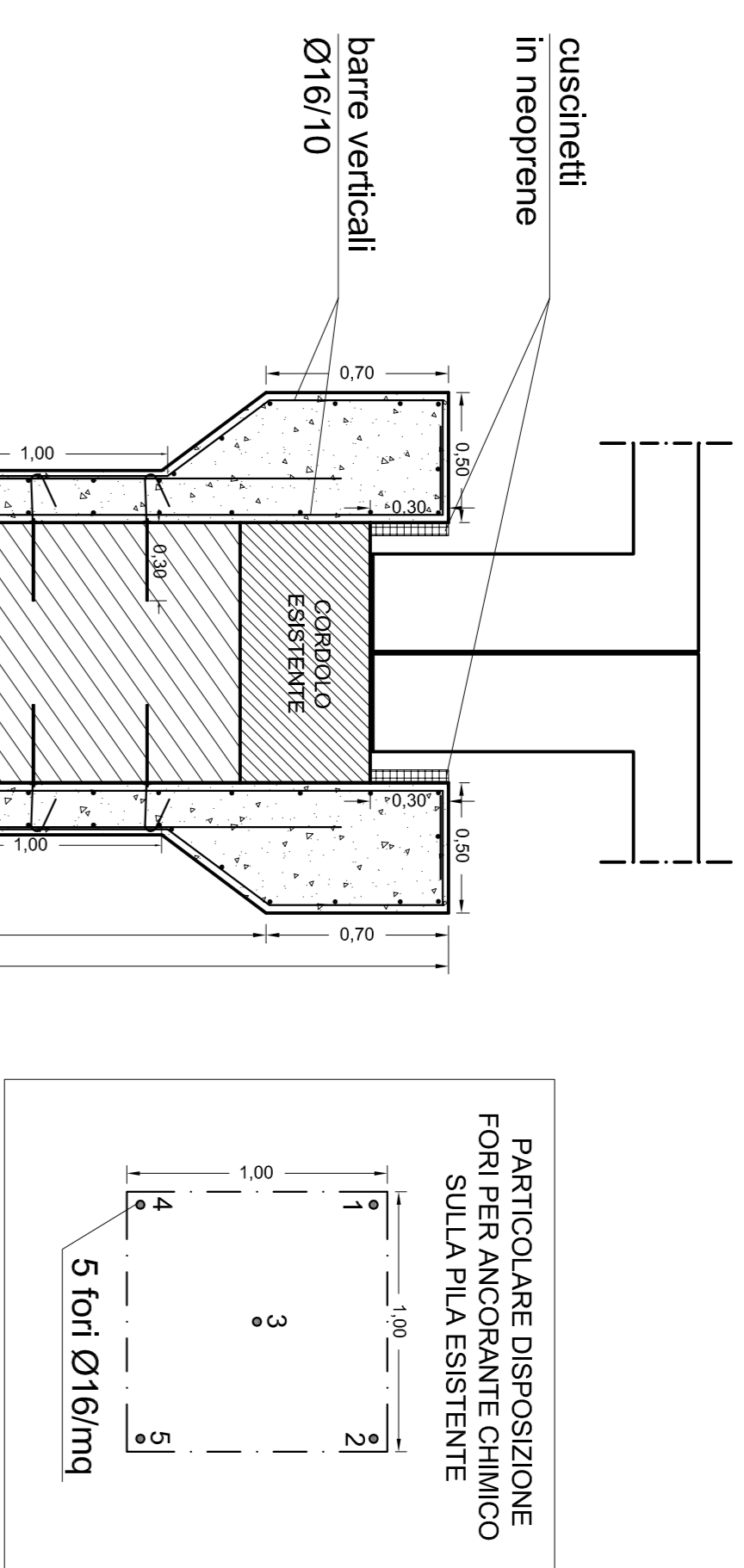
SCHEMA TRIDIMENSIONALE TESSITURA TRAVI IN UNA CAMPATA



3. INTERVENTO DI MIGLIORAMENTO SULLA PILA CENTRALE

MATERIALI ADOPERATI NELL'INTERVENTO:
c/cf C25/30
acciaio B450C

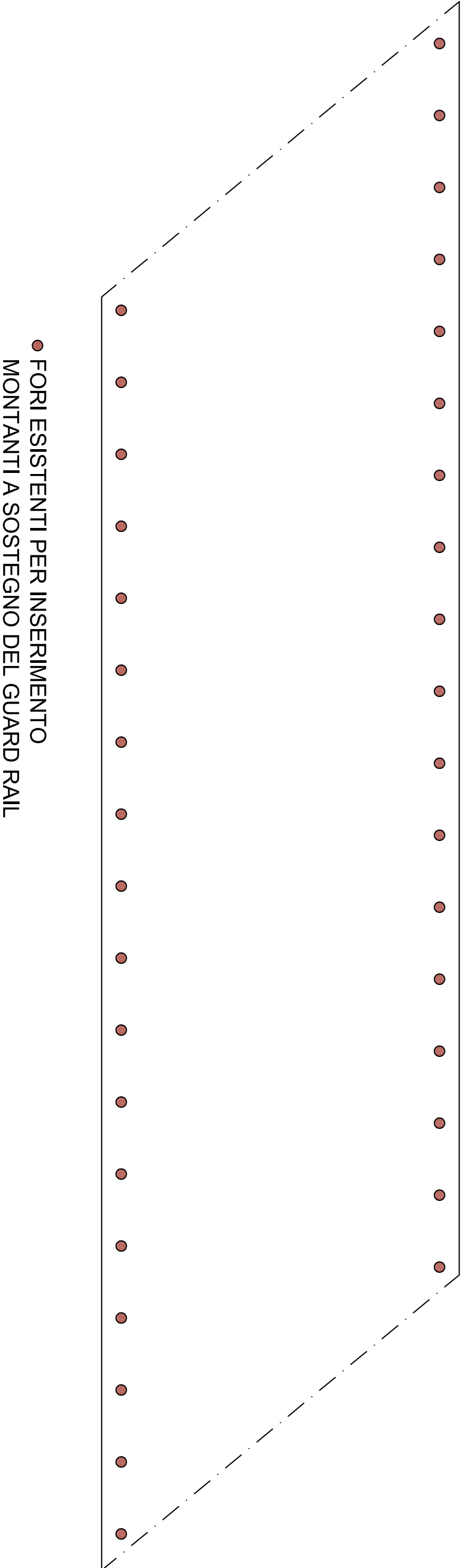
SEZIONI TRAVERSI IN UNA CAMPATA DEL PONTE



2. INTERVENTO DI RIPRISTINO DELLA CONTINUITA' DEL MANTO STRADALE E DELLA SOLETTA

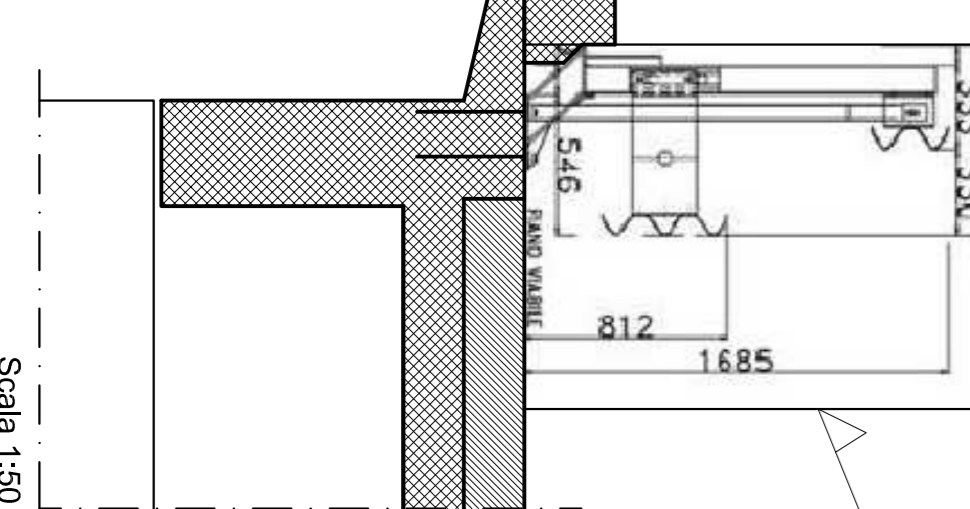
CHIUSURA FORI ESISTENTI PER INSERIMENTO MONTANTI A SOSTEGNO DEL GUARD RAIL

VISTA DALL'ALTO SEDE STRADALE

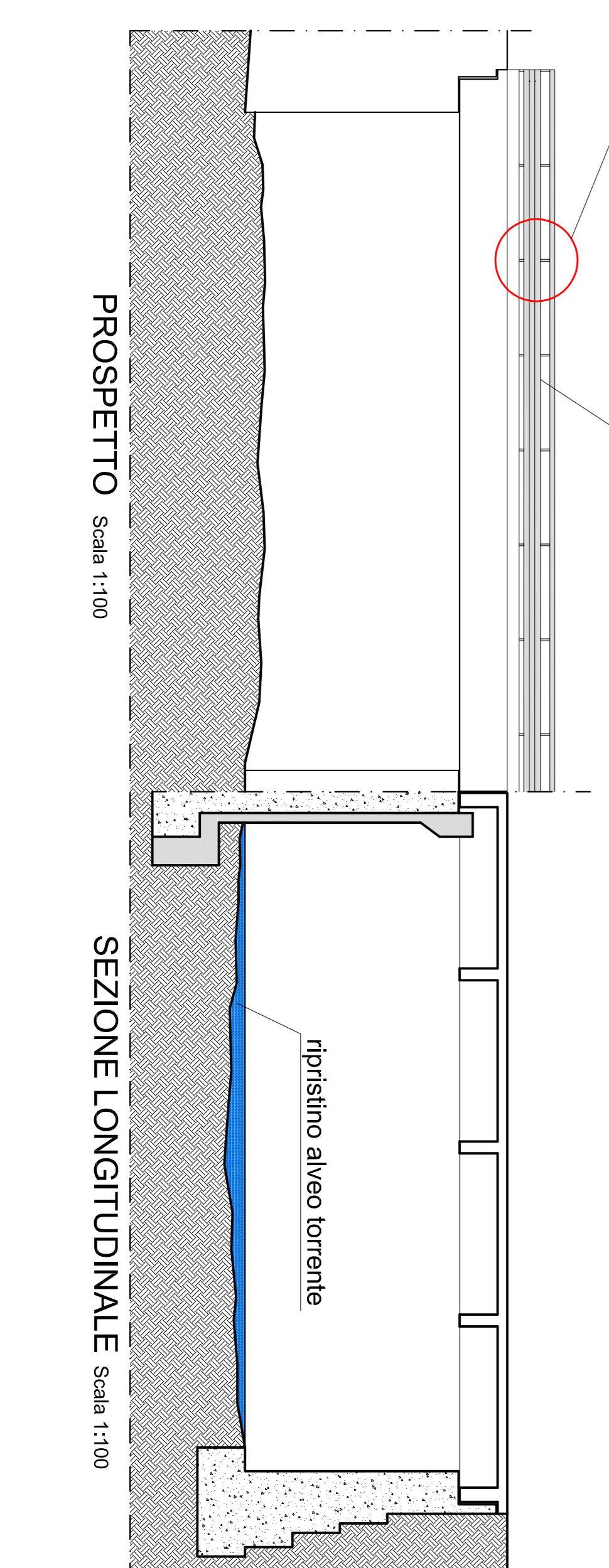


4. INTERVENTO DI SOSTITUZIONE GUARD RAIL ESISTENTE E RIPRISTINO ALVEO TORRENTE

particolare barriera di classe H3



sostituzione guard rail esistente con barriera di classe H3



STUDIO TECNICO DI INGEGNERIA
ING. GIOVANNI GIUFFRIDA VIA PICCARO N° 16 - RAGUSA TEL. 0932/83118

PROVINCIA REGIONALE DI RAGUSA

PROGETTO DI MIGLIORAMENTO SISMICO DEL PONTE BIDDEMI
LUNGO LA S.P. n°36 al Km 3,000
- PROGETTO ESECUTIVO -

Oggetto: Stato di progetto - Esecutivi strutturali

Il Tecnico:
Dott. Ing. Giovanni Giuffrida

Scala: varie
Data: 29/10/2012

TAV.5